

LINHA 2025

---



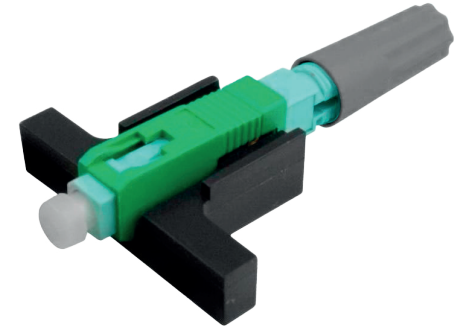
DISTRIBUINDO CONFIANÇA

[WWW.FIBRATECH.NET.BR](http://WWW.FIBRATECH.NET.BR)

**CONECTOR DE CAMPO  
ACQUA ROSCA**

Código: 311

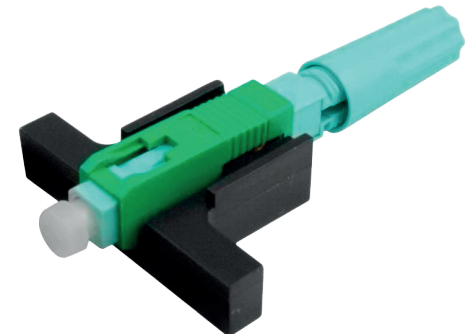
Conector FAST Acqua - **APC/Verde**  
fechamento **Rosca**, ferrolho único



**CONECTOR DE CAMPO  
ACQUA ROSCA**

Código: 341

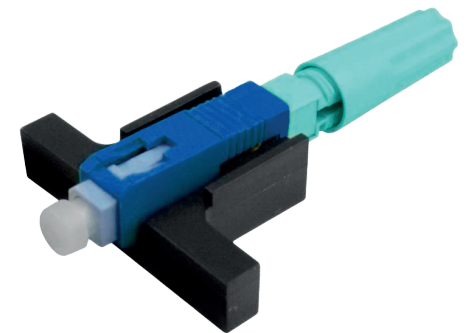
Conector FAST Acqua - **APC/Verde**  
fechamento **Rosca**, ferrolho duplo



**CONECTOR DE CAMPO  
ACQUA ROSCA**

Código: 342

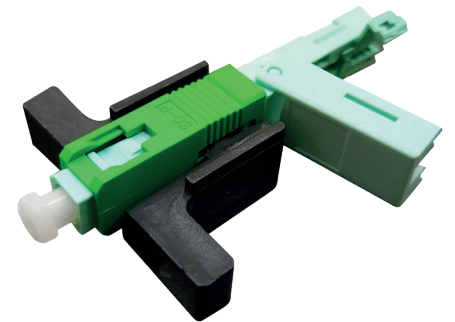
Conector FAST Acqua - **UPC/AZUL**  
fechamento **Rosca**, ferrolho duplo



**CONECTOR DE CAMPO  
ACQUA CLICK**

Código: 343

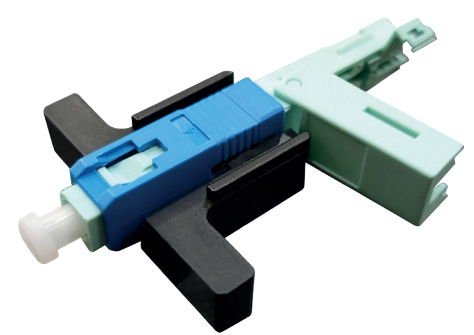
Conector FAST Acqua - **APC/Verde**  
fechamento **CLICK**, ferrolho duplo



**CONECTOR DE CAMPO  
ACQUA CLICK**

Código: 344

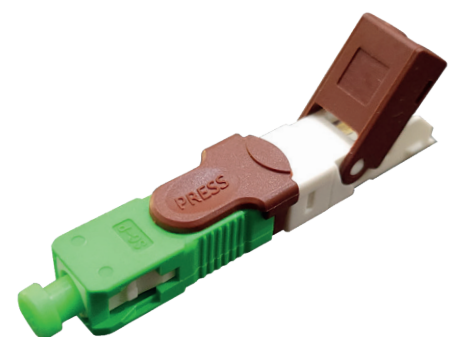
Conector FAST Acqua - **UPC/AZUL**  
fechamento **CLICK**, ferrolho duplo



**CONECTOR DE CAMPO  
CLICK**

Código: 325

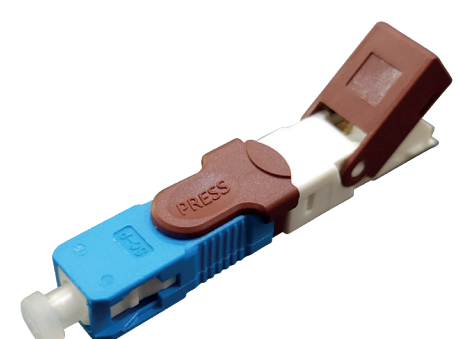
Conector FAST C1- **APC/Verde**  
fechamento **Click**, (Lançamento)



**CONECTOR DE CAMPO  
CLICK**

Código: 326

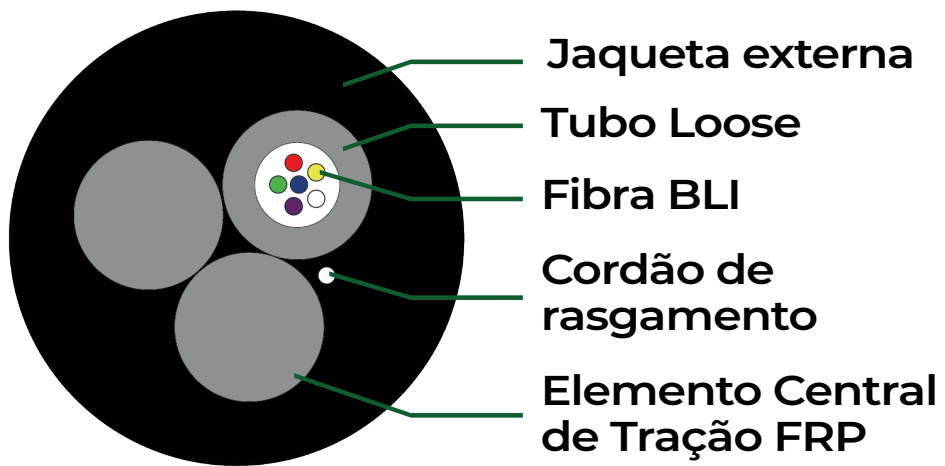
Conector FAST C1- **UPC/AZUL**  
fechamento **Click**, (Lançamento)



### CABO ASU



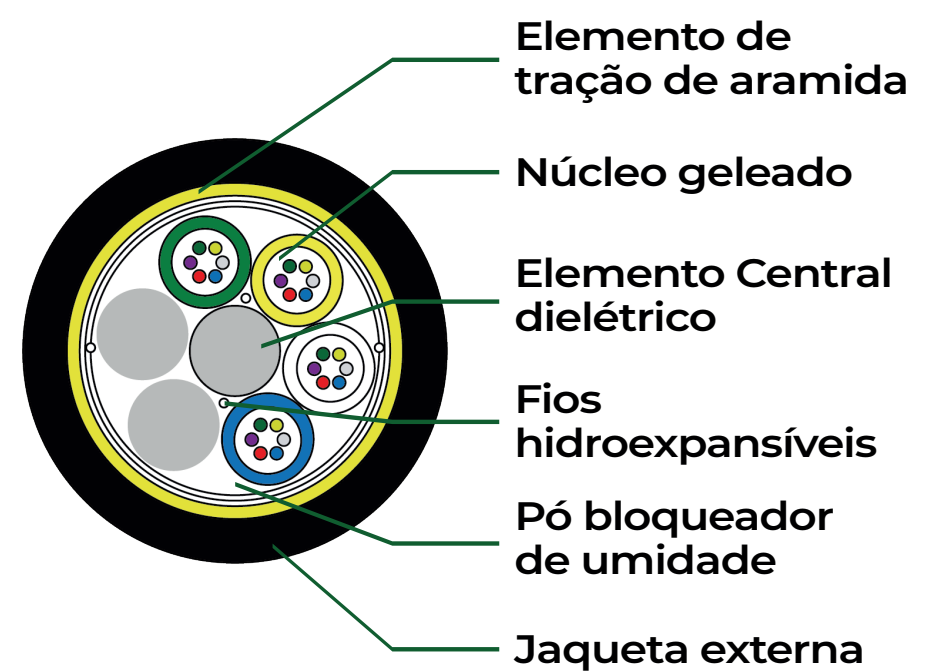
Cabos de 06 ou 12FO;  
Vão de 80 ou 120M;  
02 Elementos de tração dielétricos;  
Bobina reforçada com anel metálico;  
Tipo de fibra: G.652D.



### CABO AS



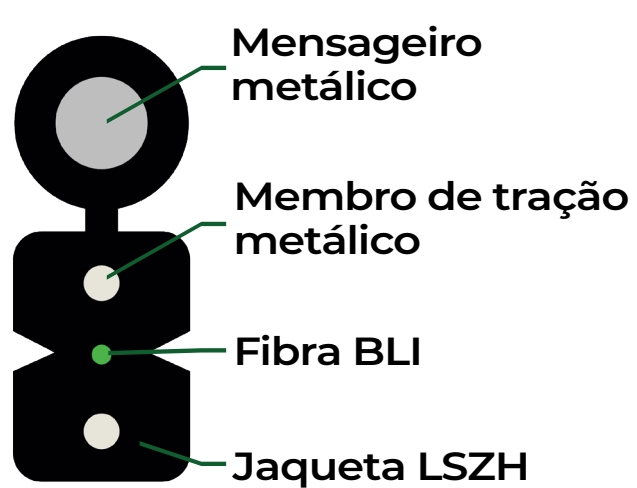
Cabos de 24, 36, 48 e 72FO;  
Vãos de até 80 metros;  
Elementos de tração dielétricos;  
Tipo de Fibra: G.652D.



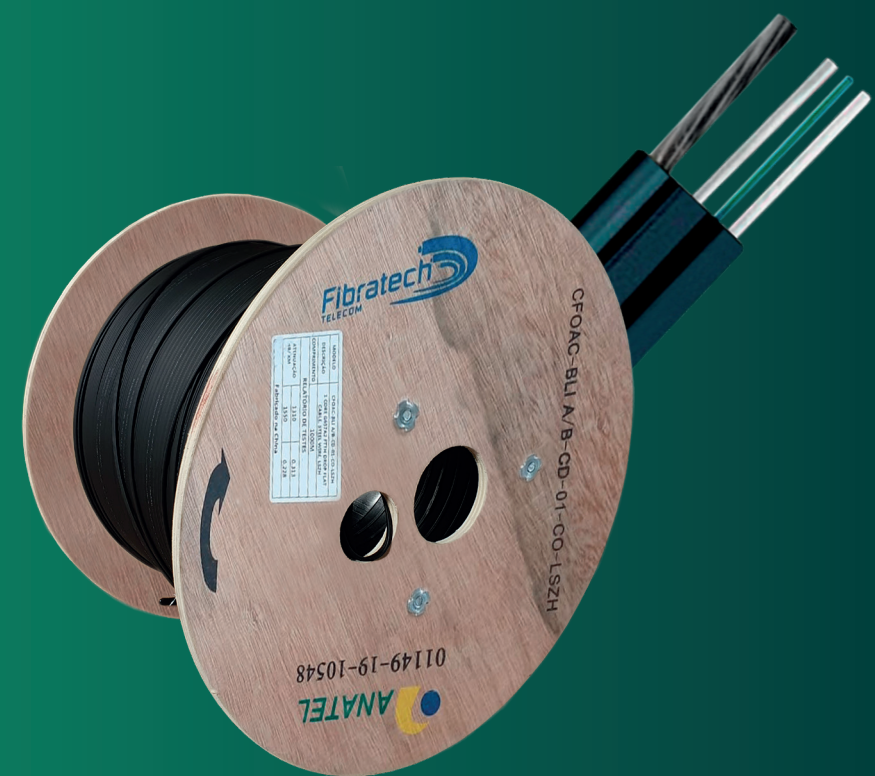
### DROP FLAT METÁLICO



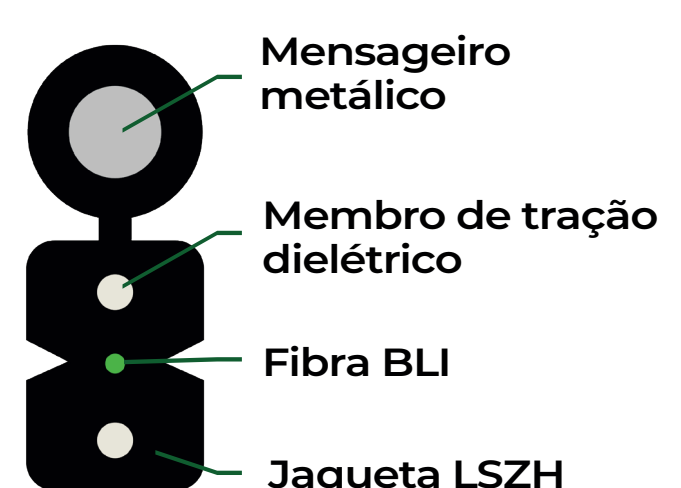
Bobina com núcleo em pvc;  
Capa retardante à chama;  
Mensajeiro de aço fosfatizado;  
Membro de tração metálico de 0,46mm;  
Acondicionamento em 1km ou 2km;  
Dimensões: 3,0x2,0mm.



### DROP FLAT SEMI-DIELÉTRICO



Bobina com núcleo em pvc;  
Capa retardante à chama;  
Mensajeiro de aço fosfatizado;  
Membro de tração FRP de 0,46mm;  
Acondicionamento em 1km;  
Dimensões: 3,0x2,0mm.

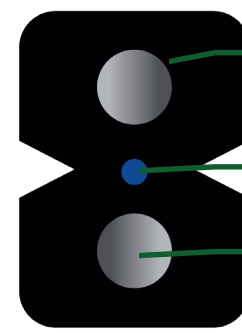


### CABO DROP INTERNO



Código: 105

Drop para uso interno, capa cor branca;  
Proteção antichamas;  
02 Elementos de tração metálicos;  
Dimensões: 2,0x1,6mm.



Membro de tração

Fibra BLI

Jaqueta LSZH



## CAIXA INDOOR

DISPONÍVEL EM 2 MODELOS

### 8 PORTAS



Código: 289

Código: 288

### 16 PORTAS



Código: 286

### 8 PORTAS +BANDEJA



Código: 278

Disponível nas configurações:

8 portas montada 1x8 APC;  
8 portas montada 1x8 UPC;

Disponível nas configurações:

16 portas: montada 1x16 APC.

Disponível nas configurações:

8 portas: montada 1x8 + mini  
bandeja de fusão;



**CTO 16  
ASSINANTES**

PC + ABS - Proteção UV e intemperismo;  
IP65- Proteção contra chuva e poeira;  
Acessório de aço inoxidável;  
02 portas para sangria ou derivação;  
Tampa de abertura lateral;  
Bandeja para 12 fusões.

Código 216: Montado 1x16 APC  
Código 217: Montado 1x16 UPC  
Código 208: Montado 1x8 APC  
Código 209: Montado 1x8 UPC



**CTO  
ROSS-OVER**

Capacidade para 16 acopladores,  
2 splitters 1x8 ou 1 splitter 1x16, e  
8 protetores de emenda;  
Menor que uma folha A4;  
Estrutura resistente à impacto;  
04 portas para sangria ou derivação;  
Tampa projetada para abertura vertical  
com trava nas duas portas;  
IP65 - Proteção contra chuva e poeira.

Código 236: Montado 1x16 APC  
Código 238: Montado 1x8 APC



**CEO DE  
EMENDA 96FO**

Grau de proteção IP68;  
4 portas redondas pequenas (21 mm) e 1  
porta oval grande (58 mm);  
Capacidade para até 4 bandejas de  
24FO;  
Bandeja com raio de curvatura mínima  
que garante menor atenuação óptica  
de sinal.

Código 247: CEO montada com 1  
bandeja

### ONU BRIDGE HÍBRIDA EPON E GPON



Código: 621

Padrões: GPON (ITU-T G.987.x) e EPON (IEEE 802.3ah);  
Velocidade: Até 2.5 Gbps (downstream), até 1.25 Gbps (upstream);  
Protocolos de Rede: IPv4, IPv6;  
Segurança: Firewall, VLAN, AC.

### AX1500

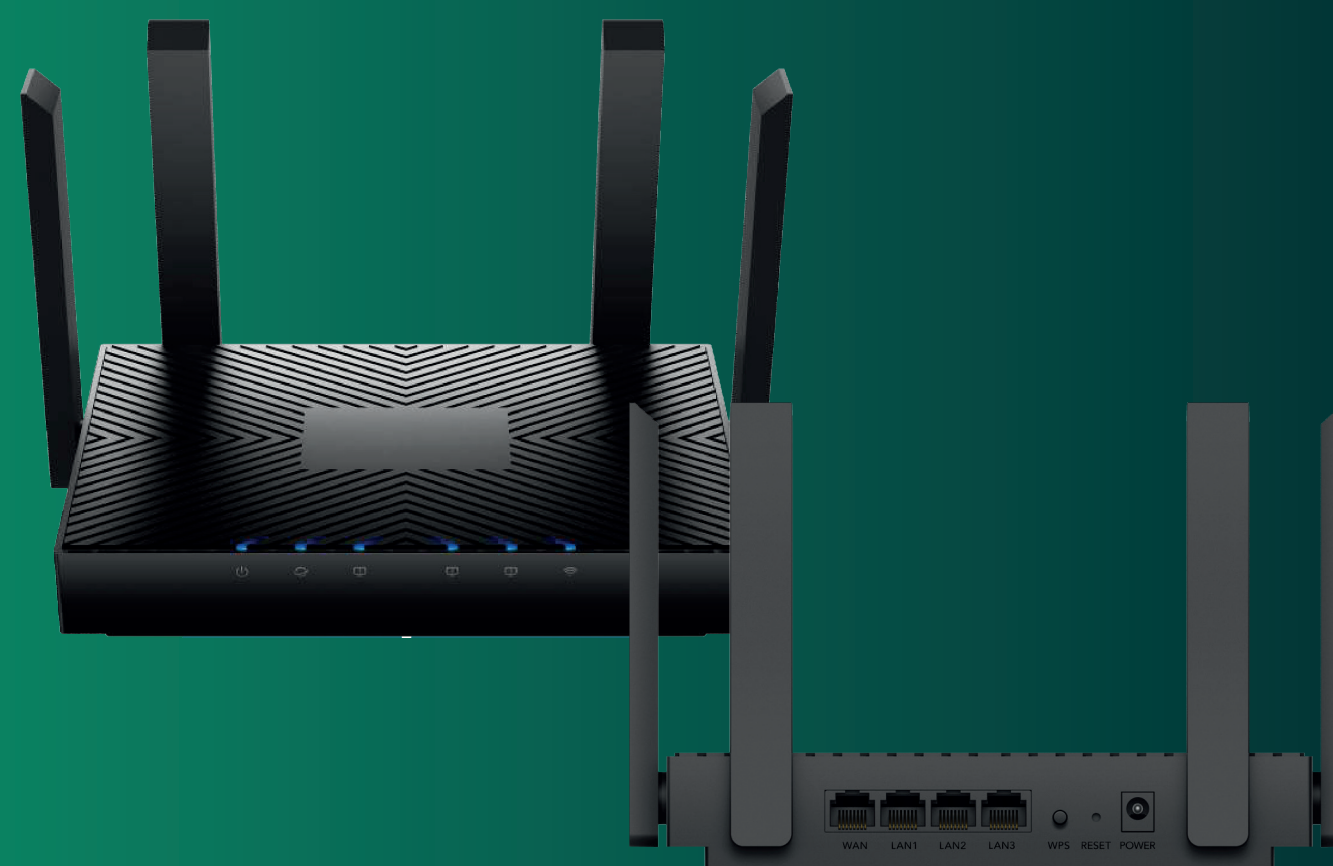


Código: 715

Um roteador Gigabit WIFI 6 com recursos de eficiência OFDMA e MU-MIMO, adequado para cenário de maior capacidade.

WI-FI 6 de banda dupla de 4 fluxos;  
4x portas Gigabit Ethernet;  
100 dispositivos conectados;  
MU-MIMO, OFDMA, formação de feixe.

### AX3000

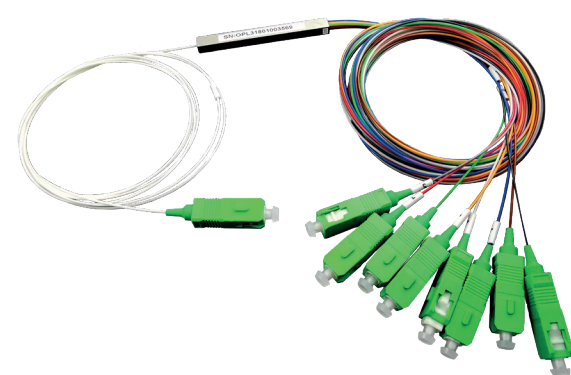


Código: 719

Um roteador WIFI 6 com 5 streams e quatro portas Gigabit, adequado para internet doméstica de até 1000 Mbps, conectando vários dispositivos e reduzindo a latência, com Cudy Mesh, controle de aplicativos, VPN, HE160, OFDMA e MU-MIMO.  
CPU Dual-Core de 1,3 GHz;  
WI-FI 6 de banda dupla com 5 fluxos;  
4x portas Gigabit Ethernet;  
200 dispositivos conectados;  
Abrange 130m<sup>2</sup> (1400 pés<sup>2</sup>) com fluxos WireGuard, OpenVNP.

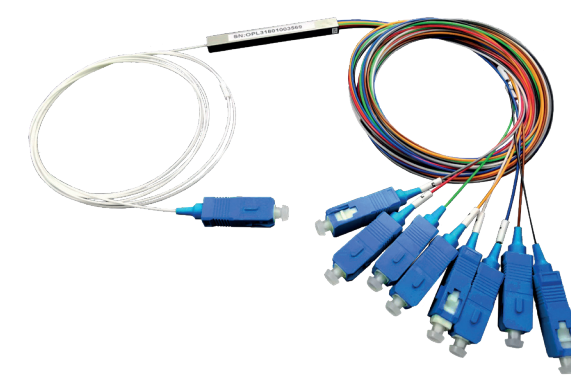
**SPLITTER BALANCEADO  
PLC CONECTORIZADO**

Tipos de conector: **SC/APC**  
Diâmetro dos cabos: 09mm;  
Disponível em: 1x2/ 1x4/ 1x8/ 1x16.



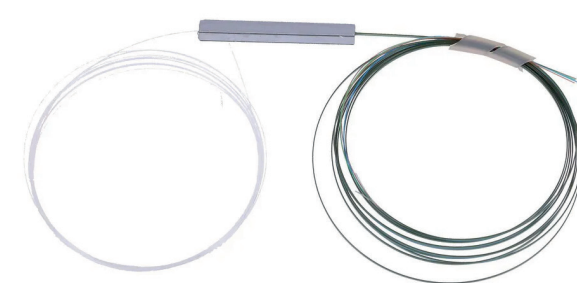
**SPLITTER BALANCEADO  
PLC CONECTORIZADO**

Tipos de conector: **SC/UPC**  
Diâmetro dos cabos: 09mm;  
Disponível em: 1x2/ 1x4/ 1x8/ 1x16.



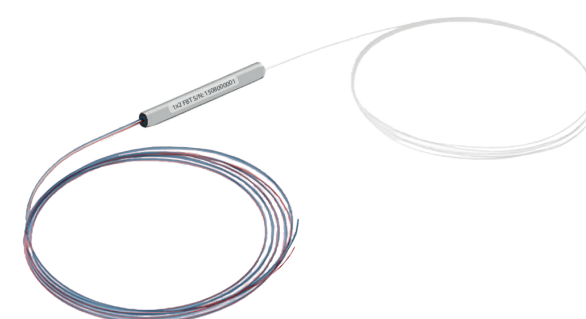
**SPLITTER BALANCEADO  
PLC**

Não Conectorizado (NC)  
Revestimento fibra nua,  
Diâmetro dos cabos: 250µm  
Disponível em: 1x2/ 1x4/ 1x8/ 1x16;



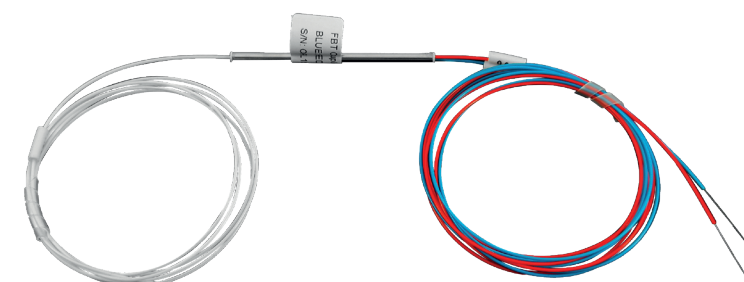
**SPLITTER DESBALANCEADO  
FBT 1X2**

Não Conectorizado (NC)  
Revestimento fibra nua,  
Diâmetro dos cabos: 250µm  
Disponível em: 05/95, 10/90, 15/85,  
20/80, 25/75, 30/70/ 40/60, 50/50



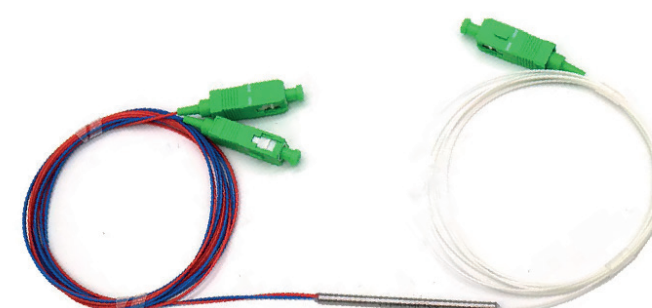
**SPLITTER DESBALANCEADO  
FBT 1X2**

Não Conectorizado (NC)  
Diâmetro dos cabos: 0.9mm  
Disponível em: 05/95, 10/90,  
15/85, 20/80, 25/75, 30/70/  
40/60, 50/50



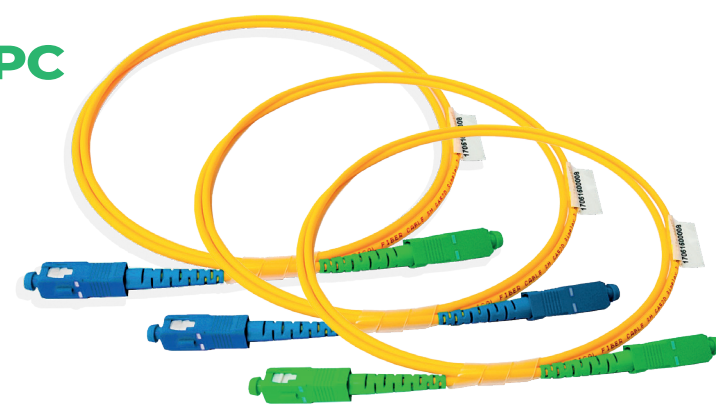
**SPLITTER DESBALANCEADO  
FBT 1X2**

Tipo de conector: **SC/APC**  
Diâmetro dos cabos: 0.9mm  
Disponível em: 05/95, 10/90, 15/85,  
20/80, 25/75, 30/70/ 40/60, 50/50



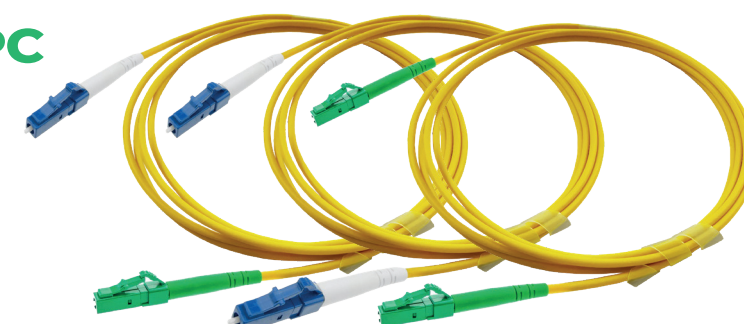
**CORDÃO ÓPTICO SC**

Tipos de conectores: SC **APC-APC**  
SC **UPC-UPC** / SC **APC-UPC**  
Diâmetro dos cabos: 3mm  
Ferrolho de zircônia.  
Comprimento: 2m



**CORDÃO ÓPTICO LC**

Tipos de conector: LC **APC-APC**  
LC **UPC-UPC** / LC **APC-UPC**  
Diâmetro dos cabos: 3mm  
Ferrolho de zircônia.  
Comprimento: 2m



**FAÇA SEU PEDIDO!**

SEDE COMERCIAL E CENTRO DE DISTRIBUIÇÃO

Tel: +55 (47) 2125 - 1876

E-mail: vendas@fibratechtelecom.com

Endereço: Rua Marcos Albino, 5085 - Itajaí, SC



Escaneie e fale com  
nosso consultor